

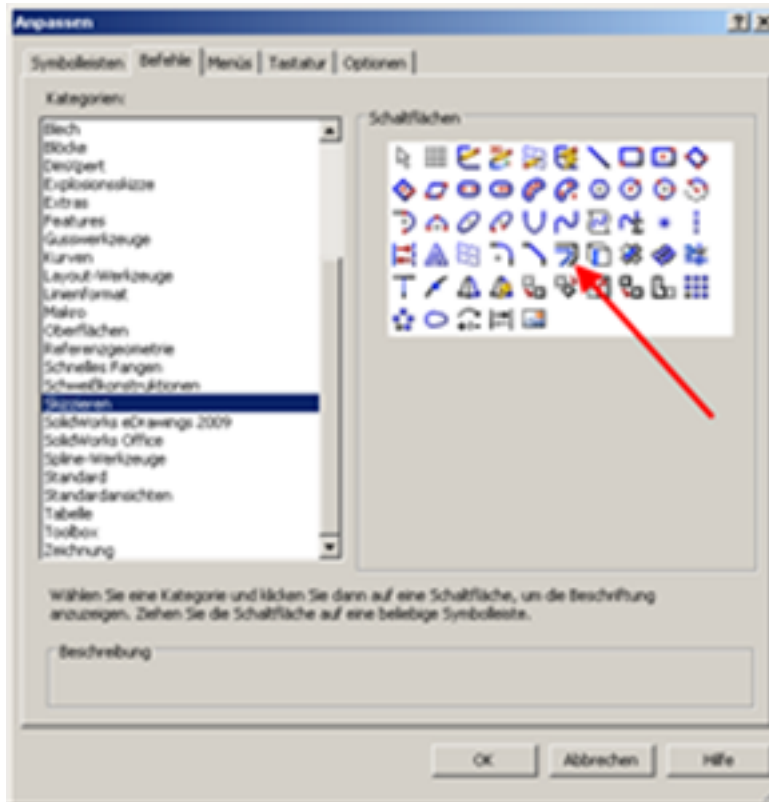
Skizzen

Offset Elemente in Skizzen erzeugen

SOLIDWORKS Standard
Modul SOLIDWORKS CAD
Gültig für: Versionsübergreifend
Stand 05.02.2018

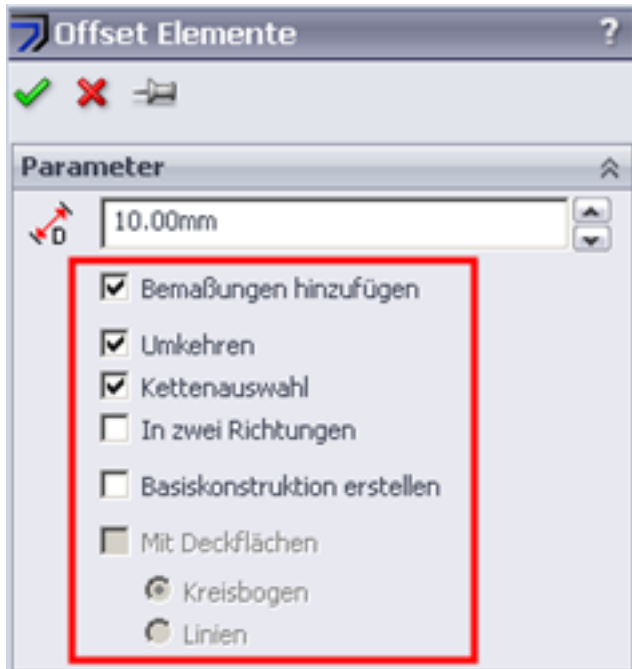
1. Erläuterung

1.1. Um ein Offset von Skizzenelementen zu erzeugen, verwenden wir den "Offset Elemente" Befehl. Diesen finden wir, wenn noch nicht vorhanden, im Anpassen Menü.



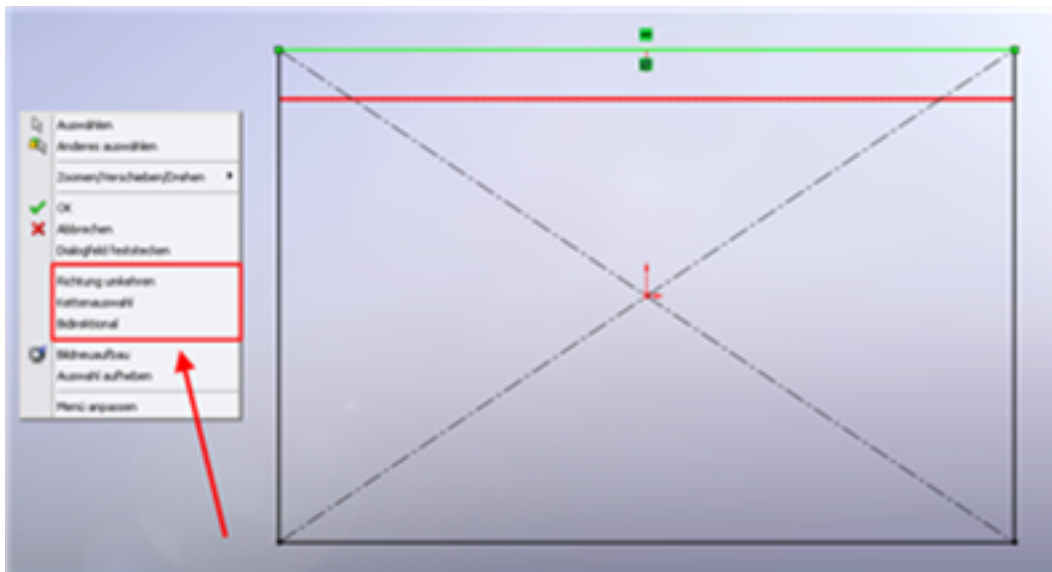
1.2. Um Offset Elemente zu erzeugen, einfach bei aktiver Skizze die Elemente auswählen, von denen später ein Offset erzeugt werden soll und dann den Befehl anwählen (andersherum geht es auch). Nach der Aktivierung bekommt man wieder standardmäßig den Property Manager angezeigt, in dem verschiedenste Eigenschaften zur Auswahl stehen.

Skizzen



2. Um eine schnellere Auswahl für die Eigenschaften treffen zu können, hier zwei Tipps:

2.1. Bei aktivem Befehl über die rechte Maustaste arbeiten. Hier erscheint dann ein Kontextmenü, in dem ebenfalls Eigenschaften zur Auswahl stehen.



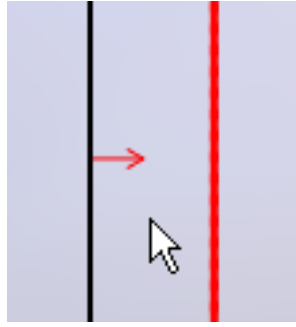
2.2. Um die Einstellung "Umkehren" zu umgehen, besteht auch die Möglichkeit über direktes Klicken im Grafikbereich die Offsetrichtung festzulegen.

a) Links von der Kontur mit der linken Maustaste abklicken (roten Pfeil beachten!).



Skizzen

b) Rechts von der Kontur mit der linken Maustaste abklicken (roten Pfeil beachten!).



Anmerkung: Vorsicht! bei Verwendung der linken Maustaste wird der Befehl bestätigt.

Eindeutige ID: #1091

Verfasser: n/a

Letzte Änderung: 2018-02-05 12:57